

平成 26 年度 高校入試比較資料

荒井学園 新川高等学校

新潟県版

社会

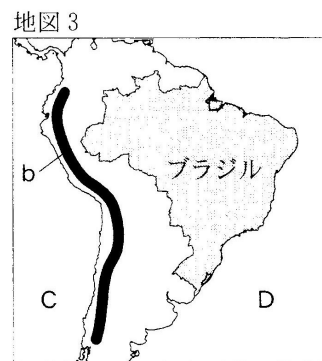
新潟県の社会は図や資料をもとに答える設問が多く、資料読み取りの力をつける必要がある。公民では時事的な内容が取り上げられている。日ごろからニュースや新聞に目を通しておくようにしよう！

社会 【類似問題】 地図を見て山脈名を答える問題

平成 26 年度新潟県公立高校入試〔1〕(1)

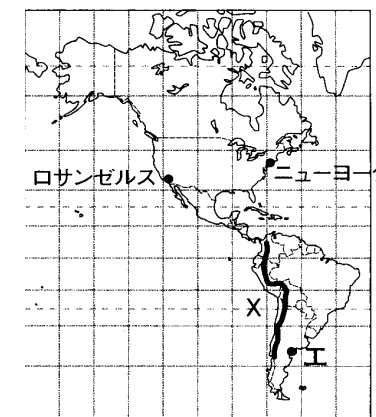
地図中の a, b は、それぞれ山脈を示したものである。それぞれの名称として、正しいものを、次のア～カから一つずつ選び、その符号を書きなさい。

- | | | | |
|---|---------|---|--------|
| ア | ロッキー山脈 | イ | ヒマラヤ山脈 |
| ウ | アパラチア山脈 | エ | アルプス山脈 |
| オ | アンデス山脈 | カ | ウラル山脈 |



平成 25 年度新川高校入試 2 (4)

- (4) 地図 の X の示す山脈は日本列島と同じ環太平洋造山帯に属します。この山脈名を書きなさい。



社会 【類似問題】 予算の議決について答える問題

平成 26 年度新潟県公立高校入試〔5〕(1)

右の表は、第 183 回国会における、平成 25 年度一般会計予算案の、衆議院、参議院それぞれの本会議における採決結果を示したものである。このような採決結果となった場合、日本国憲法では、予算の議決についてどのように規定しているか、書きなさい。

平成 25 年度一般会計予算案の採決結果

	衆議院	参議院
投票総数	476	234
賛成	328	110
反対	148	124

(「官報(号外)」による)

平成 24 年度新川高校入試 6 (1)

- (1) 予算の審議について適切なものを次のア～エから 1 つ選び、記号で答えなさい。

- ア 衆議院と参議院で議決内容が異なった場合、衆議院で出席議員の 3 分の 2 以上の多数で再度可決されたら成立する。
 イ 予算は先に衆議院に提出しなければならない。
 ウ 衆議院で可決し参議院が 30 日以内に議決しない場合、予算案を作り直さなければならない。
 エ 予算の審議には各議院の総議員の 3 分の 2 以上の出席が必要である。

数 学

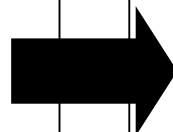
新潟県の数学は基礎から応用まで幅広く出題されている。関数と図形の証明問題は必ず出題されるので、繰り返し演習をして確実に得点できるようにしておこう！

数学 【類似問題】 資料の活用に関する問題

平成 2 6 年度新潟県公立高校入試〔1〕(10)

- (10) 右の表は、ある学級の生徒 37 人の最近 1 か月間に読んだ本の冊数を調べ、度数分布表にまとめたものである。このとき、冊数の中央値と最頻値を、それぞれ答えなさい。また、冊数の平均値を、少数第 2 位を四捨五入して、少数第 1 位まで答えなさい。

冊数(冊)	度数(人)
0	6
1	12
2	10
3	4
4	3
5	1
6	1
計	37



平成 2 6 年度新川高校入試 1 (7)

- (7) 下の資料は、ある中学校の各クラスで行った募金の金額の一覧である。募金の金額の中央値と平均値を求めなさい。

A クラス	B クラス	C クラス	D クラス	E クラス
5,983 円	6,013 円	6,005 円	6,022 円	6,107 円

英 語

新潟県の英語は長文の読み取りに重点が置かれている。文章量も多いので、まとまった英文を読み、内容をきちんと読み取る練習が必要。英作文は資料をもとに 5 文で答える問題だが、ここで得点が開く。身近なことについて英文を書く練習をしよう！

英語 【類似問題】 会話を聞いて質問に答える問題

平成 2 5 年度新潟県公立高校入試〔1〕(2) 3

A: are you still doing your homework, Mike?
 B: I've already finished, Mother. I'm reading a book now. Why?
 A: I'm cooking dinner. Will you help me?
 B: OK.
 Question: What is Mike doing now?

- ア Reading book. イ Helping his mother.
 ウ Cooking dinner. エ Doing his homework.



平成 2 5 年度新川高校入試 聞き取り B No.1

A: Wow, there are many birds on this table. The papers with color are beautiful.
 B: Thank you, Mark. I'm making them for my grandmother because she is in the hospital. Can you give me a hand? I need to make one thousand.
 A: One thousand? Why do you need so many?
 B: It's means "for luck" in Japan.
 Q: What is she doing now?

- A 祖母の見舞いカード作り B 飼っている鳥の世話
 C 鳥の写生 D 千羽鶴作り

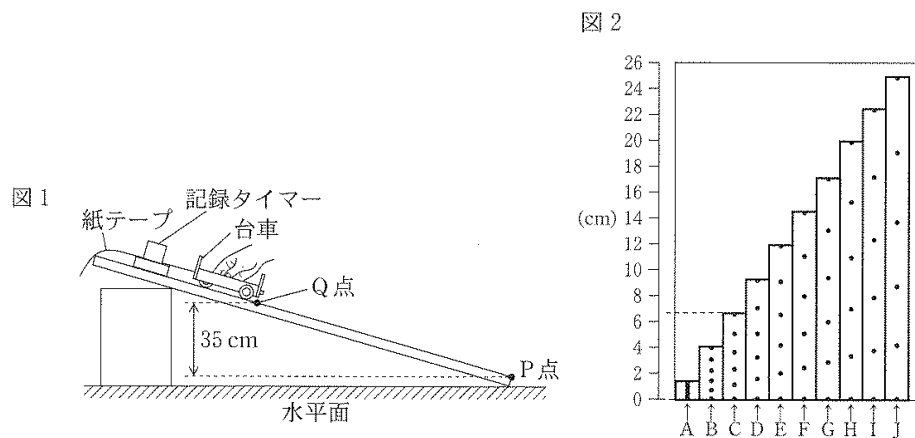
理科 【類似問題】 摩擦と運動について台車の速さを問う問題

平成25年度新潟県公立高校入試〔2〕(2)

〔2〕台車の運動を調べるために、1秒間に50回の点を打つことができる記録タイマーと質量1.0kgの台車を用いて、次の実験1,2を行った。この実験に関して、あとの(1)～(4)の問いに答えなさい。ただし、運動する台車にはたらく摩擦力、および紙テープにはたらく摩擦力は無視できるものとする。

実験1 図1のように、斜面上のP点から、高さ35cmの斜面上のQ点まで、台車を手で斜面に沿って移動させた。次に台車を手で支えながら、紙テープを台車につけた。その後、手を静かに放したところ、台車は斜面に沿ってまっすぐに下りはじめた。この時の台車の運動をテープに記録した。図2のように、台車がP点に達するまでに記録された紙テープを5打点ごとに切って、左から順に紙にはった。

(2) 図2のCテープは6.6cmであった。Cの紙テープに記録された台車の平均の速さは何cm/秒か、求めなさい。

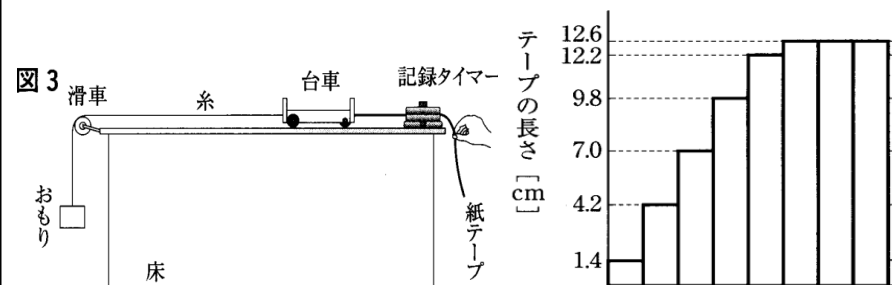


平成24年度新川高校入試8(2)

(2) 図3のように、水平な机の上に質量が500gの台車を置き、糸で滑車を通して質量が200gのおもりをつり下げた。テープから手を離すと台車は動き始め、おもりが床について静止しても台車はなめらかに動き続けた。このときの台車の運動を1秒間に60回打点する記録タイマーで調べた。

図4は、その記録テープを台車が運動を始めてから6打点毎に切り、順にはったものである。なお、記録テープの打点は省略してある。

0.5秒後から0.6秒後までの間で、台車はどのような運動をしているか書きなさい。また、このときの台車の速さは何m/秒か、求めなさい。



富山県版

社会

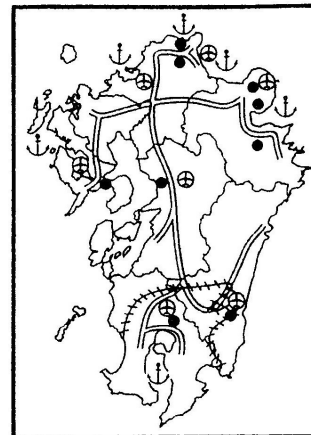
富山県の社会は論述問題が多く、資料と関連づけて設問に答える形式が多い。自分の考えをまとめる力が求められる。全体としては、基本をしっかり押さえておけば答えられる問題が多いので、授業の内容をしっかりと復習しておくことが大切！

社会 【類似問題】 シラス台地の特徴を説明する問題

平成26年度富山県公立高校入試6(1)

- (1) 右の地図に○で示したシラスの多いところでは、稲作が行われにくく、畑作や畜産がさかんである。その理由を土の特徴をふまえて書きなさい。

地図

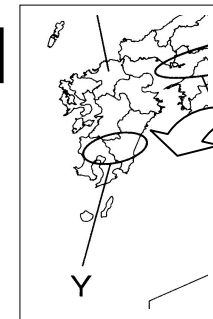


- シラスの多いところ
● おもなIC工場 — 高速道路
⊕ おもな空港 錨 おもな港

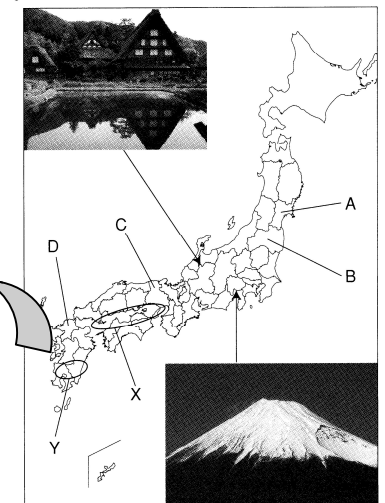
平成26年度新川高校入試1(4)

- (4) 図のYの地域では、畑作や畜産がさかんである。その理由を【 】内の語句を用いて説明しなさい。

【 シラス台地 水はけ 】



図I



社会 【類似問題】 資料から該当する県を選ぶ問題

平成26年度富山県公立高校入試6(2)

- (2) 次の資料について、A～Cは宮崎県、福島県、埼玉県のいずれかである。宮崎県はどれか。A～Cから選び、記号を書きなさい。

資料 東京都中央卸売市場のきゅうり県別入荷量(2012年)
(単位 t)

県\年月	年間	1月	2月	7月	8月
A	11,379	1	5	2,863	4,019
B	9,073	1,994	1,339	31	16
C	14,454	289	294	569	37
高知	3,847	978	744	0	2
全国計	79,382	4,912	4,836	7,868	9,301

(農畜産業振興機構ホームページより作成)

平成25年度新川高校入試1(2)

- (2) 資料は地図中A～D県の果実の生産量を示したものです。地図中B県にあてはまるものを、次のア～エから1つ選び、記号で答えなさい。

資料Ⅱ 県別果実生産量(2010年) (t)

	りんご	さくらんぼ	みかん	もも
ア	452500	807	—	—
イ	43700	14300	—	8870
ウ	1190	1260	—	47900
エ	—	—	152300	10900

(統計資料 日本 農業・漁業・林業より)

地図I



数 学

富山県の数学は学習した内容を活用して解かせる問題が多く、総合的な力が必要である。基本事項をしっかり押さえ、応用問題を繰り返し解くようにしよう！時間内に解答できるかも重要なので、時間配分もしっかり考えよう！

【一致問題】 正と負の計算

平成 2 6 年度富山県公立高校入試 1 (1)

(1) $8 + (-6) \div 2$ を計算しなさい。

平成 2 4 年度新川高校入試 1 (1)

(1) $8 - 6 \div 2$ を計算しなさい。

【類似問題】 連立方程式の問題

平成 2 6 年度富山県公立高校入試 2

2 兄と弟が文房具を買いに行った。次の問いに答えなさい。

- (1) 弟は、 a 円のボールペンを 5 本買おうとしたが、その代金は持っていた 700 円よりも安かったので買うことができた。これらの数量の間の関係を不等式で表しなさい。
- (2) 兄は、ノート 2 冊と鉛筆 5 本を買った。代金はそれぞれ定価で買うと 500 円になるところ、ノートが定価の 30% 引き、鉛筆が定価の 10% 引きになっていたため、支払った代金は 390 円になった。
、 の問いに答えなさい。
ノート 1 冊の定価を x 円、鉛筆 1 本の定価を y 円として、
連立方程式をつくりなさい。
ノート 1 冊と鉛筆 1 本の定価をそれぞれ求めなさい。



平成 2 5 年度新川高校入試 5

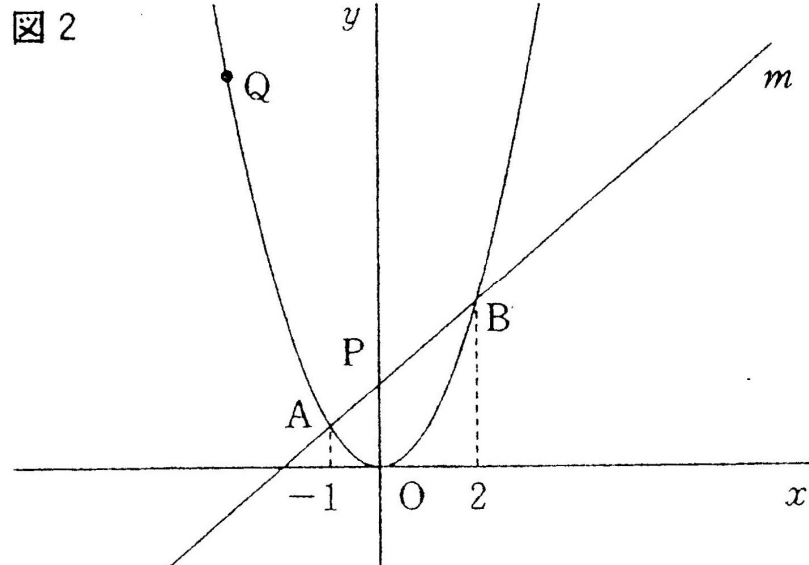
- 5 ある図書館の来館者数は、1 月と比べ 2 月は 23 人増加し 733 人であった。これを来館者別に分けてみると、子どもの来館者は 1 月より 8% 増加し、大人の来館者は 1 月より 5% 減少した。次の問いに答えなさい。
- (1) 1 月の子どもの来館者数を x 、1 月の大人の来館者数を y として連立方程式を作りなさい。
- (2) (1) を解き、1 月の子どもの来館者数と 1 月の大人の来館者数を求めなさい。
- (3) 2 月の子どもの来館者数と 2 月の大人の来館者数を求めなさい。

平成26年度富山県公立高校入試4(2)

- (2) 図2のように、関数 $y = x^2$ のグラフと直線 m が2点 A, B で交わっている。点 A の x 座標は -1 、点 B の x 座標は 2 である。直線 m と y 軸との交点を P とする。 の問いに答えなさい。

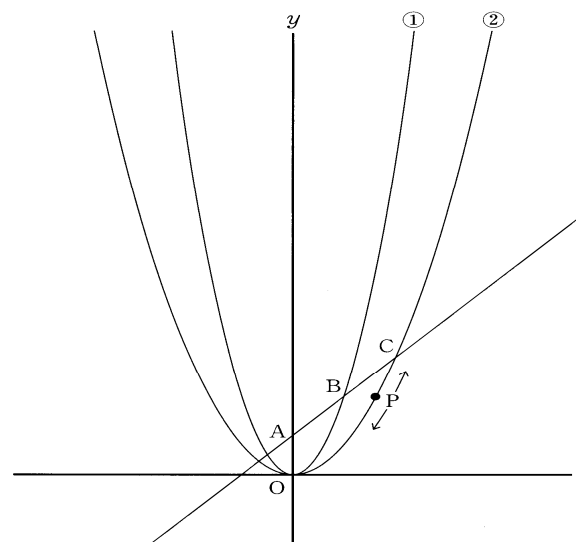
OAB の面積を求めなさい。

点 Q が、関数 $y = x^2$ のグラフ上の点であるとき、 OPQ の面積が、 OAB の面積と等しくなる点 Q は2つある。その点の座標をそれぞれ求めなさい。



平成25年度新川高校入試6

- 6 下の図は、直線 $y = x + 2$ と放物線 $y = x^2$... , $y = ax^2$ (a は正の数とする) ... のグラフである。直線と y 軸との交点を A 、直線と放物線 との交点のうち x 座標が正である点を B 、直線と放物線 との交点のうち x 座標が正である点を C とする。また、動点 P は放物線 上を動き、点 C 上を除くどの位置にあっても ABP と BCP の面積は等しくなる。次の問いに答えなさい。



- (1) 点 B の座標を求めなさい。
- (2) a の値を求めなさい。
- (3) 動点 P の x 座標が 0 のとき、 BCP の面積を求めなさい。
- (4) 動点 P の x 座標が 8 のとき、 BCP の面積を求めなさい。

富山県の英語は問題数も多く、会話形式での出題も多い。会話でよく使われる表現を整理しておくことが大切である。自分の意見を述べる問題も必ず出題されている。大問3では5文以上の英文を書く必要があり、配点も高い。時間を設定し、繰り返し練習しよう！

英語 【類似問題】 富士山についての英文を読んで答える問題

平成26年度富山県公立高校入試1〔3〕

- 〔3〕 中学生の岳(Takeru)さんとALTのマイク(Mike)先生が富士山について話をしています。次の対話文を読んで、あとの問いに答えなさい。

Mike: I *climbed Mt. Fuji last month. It is very beautiful.
 Takeru: Yes, it's beautiful. But do you know we have had a problem with garbage on Mt. Fuji?
 Mike: Really? Do people climbing mountains *throw away garbage?
 Takeru: Yes. Some Japanese people throw away many things; foods, *cans, and so on. Some foreign *alpinists say, "Japan is *first class in *economics but third class in *manners."
 Mike: I'm very sad to hear that.
 Takeru: Noguchi Ken, a Japanese alpinist, has *been worried about it. He went to Mt. Fuji only in winter before. There was much snow in winter. Garbage was under the snow, so he could not see the bad point of Mt. Fuji. When he went to Mt. Fuji in summer for the first time, he was very shocked to see so much garbage. So he decided to do something about it.
 Mike: That's great. What did he do?
 Takeru: He showed the garbage of Mt. Fuji on the Internet and said, "Everyone, let's clean up Mt. Fuji."
 Mike: Did many people agree with him?
 Takeru: No. There were not so many people who agreed with him. But he didn't throw away his idea. He started cleaning Mt. Fuji, and then he did it again and again. Today we have this cleaning *project once a year, and young and old, boys and girls, many people work together. Now we can't see much garbage on Mt. Fuji.
 Mike: Great! But I hear about 300,000 people visit Mt. Fuji every year. This year more people will visit Mt. Fuji because Mt. Fuji has become one of the world *heritages, I think. The garbage problem will become bigger.
 Takeru: Yes, it will, but if each person who climbs Mt. Fuji picks up a piece of garbage, more than 300,000 pieces of garbage on the mountain will be taken away and Mt. Fuji will be a much more beautiful mountain than now. I hope some day foreign alpinists will say, "Japan is first class in economics, in manners."

注) *climb 登る *throw away 捨てる *can 缶 *alpinist 登山家
 *first class 一流 *economics 経済 *manners マナー
 *be worried about ~ ~を心配する *project 企画 *heritage 遺産

- (1) 本文の内容に合うものを、次のア～オから2つ選んで記号で答えなさい。
 ア Japanese manners are the best all over the world.
 イ Some Japanese people throw away garbage on Mt. Fuji.
 ウ Mr. Noguchi found a lot of garbage on Mt. Fuji in winter.
 エ Mr. Noguchi showed the garbage on Mt. Fuji to others on TV.
 オ Today many people work together to clean Mt. Fuji.
 (2) 岳さんは、どうすることによって富士山が今よりもっときれいな山になると言っていますか。日本語で答えなさい。
 (3) に入る最も適切なものを、次のア～エから1つ選んで記号で答えなさい。
 ア but third class イ but last class
 ウ and also first class エ and also third class

平成 2 6 年度新川高校入試 1 [3]

[3] 次は、旅行の計画を立てている留学生のサム (Sam) さんと友樹 (Tomoki) さんの会話の一部です。あとの問いに答えなさい。

Sam : Hi, Tomoki. This summer I will go to Mt. Fuji with my father. Would you like to come with us? We can see *the rising sun from the *top of Mt. Fuji.
 Tomoki : Wow! I'd like to. Can you tell me your plans?
 Sam : Sure. We'll leave at 6:30 from my house and go to the fifth *stage of Mt. Fuji. It is about seven hours to go there in my father's car.
 Tomoki : Seven hours.... That's a long time. Where will we have lunch? We will have to rest.
 Sam : Right. At first my mother was going to make something for lunch on that day. But she will have to work early in the morning. So, she can't make it.
 Tomoki : Well, how about *service areas on the high way? They are the best place to rest. We can buy anything for lunch.
 Sam : That's good. At the fifth stage of Mt. Fuji, the time will be (). We will rest and have dinner there. Then, we'll walk to the eighth stage and have a short sleep and be ready to leave for the top. We need about three hours to get to the top. When we arrive there, we can....
 Tomoki : We can see the rising sun! Wow! I'm excited.
 Sam : I'm really excited, too. For this trip, I bought a new T-shirt, *sandals, and some *candy.
 Tomoki : No, Sam. You cannot put on sandals on a mountain. People should be careful when they go to mountains. There are some problems on Mt. Fuji. People think the mountains in summer are really hot. So, people who visit Mt. Fuji often put on their T-shirts and sandals. But there are some dangerous *areas in the mountains. It's not good to *get injured. If the weather is rainy or cold, we need T-shirts with *long sleeves.
 Sam : Oh, you're right. Sorry, but I didn't know that. We should be careful about that.
 Tomoki : Also, Mt. Fuji was not beautiful a few years ago because some people left garbage there and went home. For example, bottles and candy.
 Sam : That's too bad. It's a big problem.
 Tomoki : Yes. People shouldn't do that. But now, some volunteer groups or people living around Mt. Fuji keep it clean. I hope that many people from all over the world come and see the beautiful Mt. Fuji.
 Sam : You're right. I hope so, too. It is important to everyone.

注) *the rising sun 朝日 *top 頂上 *stage 合日
 *service areas on high ways 高速道路サービスエリア *sandal サンドル
 *candy 菓子 *area 場所 *get injured ケガをする *long sleeve 長そで

- (1) () に入る最も適切なものを、次のア～エから選んで記号で答えなさい。
 ア 12:30 イ 13:30 ウ 14:30 エ 15:30
- (2) サムさんの旅行の計画として挙げているものを、次のア～エから 1 つ選んで記号で答えなさい。
 ア 朝 7 時前には家を出発する イ 山の五合目まで父の車を利用する
 ウ 山の八合目で少し睡眠をとる エ 山では常に天気予報を確認する
- (3) 友樹さんが言った富士山で起きている問題を、2 つ日本語で答えなさい。
- (4) 本文の内容に合うものを、次のア～オから 2 つ選んで記号で答えなさい。
 ア Sam's mother will make lunch and go to Mt. Fuji with Sam.
 イ Sam wanted to wear a new T-shirt during the trip to Mt. Fuji.
 ウ Many people from all over the world come to clean Mt. Fuji every year.
 エ Tomoki and Sam were happy to see the rising sun.
 オ Tomoki gave Sam an idea about where to have lunch.

英語 【類似問題】 疑問詞を含む並び替えの問題

平成26年度富山県公立高校入試3〔1〕(1)

次の(1)～(3)の日本語に合うように、それぞれ()の中の単語や語句を並べ替えて英文を完成しなさい。また、文のはじめは大文字で書きなさい。

- (1) A : (rackets / how / you / do / many) have ?
B : I have three. I bought a new one yesterday.

平成26年度新川高校入試3〔1〕(1)

[1] 次の(1)～(3)の会話が成り立つように、それぞれ()の中の単語や語句を並べ替えて英文を完成しなさい。また、文のはじめは大文字で書きなさい。

- (1) A : (here / from / to / how / far / is / it) the station?
B : Two kilometers.

理科

富山県の理科は基本を問う問題が多く、日ごろの授業の内容がしっかり身についているかどうかポイントとなる。実験問題では実験の内容を理解し、結果を分析できる力が必要となる。

理科 【類似問題】 実験装置の使い方を問う問題

平成26年度富山県公立高校入試4(5)

＜実験2＞

1辺2cmの正方形に切った3種類のプラスチックア～ウで、密度や燃焼の実験を行ったり、性質を調べたりして、表2の結果を得た。3種類のプラスチックは、ポリエチレン(PE)、ポリスチレン(PS)、ポリエチレンテレフタレート(PET)のいずれかである。なお、()内は、プラスチックの略称である。

表2

実験や調べたこと プラスチック	密度の実験 (水中に入れる)	燃焼の実験 (火をつける)	調べたこと (性質)
ア	沈む	燃えにくく、多少のススが出た	透明性が高く圧力に強い
イ	浮く	溶けながら燃えた	油や薬品に強い
ウ	沈む	激しくススを出しながら燃えた	発泡性のものは断熱保温性がある

- (5) 表2の結果から、ポリエチレン(PE)とポリエチレンテレフタレート(PET)はア～ウのどのプラスチックと考えられるか。それぞれ1つずつ選び、記号で答えなさい。

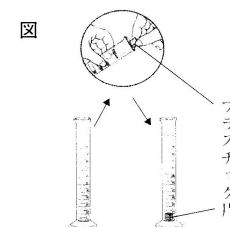
平成26年度新川高校入試2

- 2 プラスチックについて調べるために、ある種類のプラスチック片を用いて次の実験を行った。あとの問いに答えなさい。

実験1 プラスチック片を加熱し、ようすを観察した。

実験2 密度を調べるため、プラスチック片の質量を電子天秤ではかると12.8gであった。また、図のように水を50.0cm³入れたメスシリンダーをかたむけて、プラスチック片を静かに入れると沈み、62.0mLになった。

実験3 プラスチック片にリモネンをつけると、表面が溶けた。



- (1) 実験1でプラスチック片を加熱すると、燃えて炭になった。このように加熱すると黒くこげて炭になったり、燃えて二酸化炭素を発生したりする物質のなかまを次のア～エから1つ選び、記号で答えなさい。

ア 食塩 イ チョーク ウ ミョウバン エ 砂糖

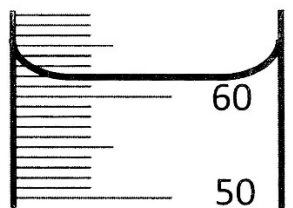
- (2) 実験2において、プラスチック片を沈めたときのメスシリンダーの液面をかきなさい。

- (3) 実験2の結果より、このプラスチック片の密度は何g/cm³か、小数第3位を四捨五入して小数第2位まで求めなさい。

解答例

	新潟県公立高校入試		新川高校入試	
社会	オ		アンデス山脈	
社会	両院協議会を開いても意見が一致しない場合、衆議院の議決が国会の議決となる。		イ	
数学	中央値	2 (冊)	中央値	6013 円
	最頻値	1 (冊)	平均値	6075 円
	平均値	1.8 (冊)		
英語	ア		D	
理科	66 (cm / 秒)		等速直線運動	1.26 m / 秒

	富山県公立高校入試		新川高校入試	
社会	水持ちが悪いから。 水分を保ちににくいから。(など)		この地域はシラス台地が広がっており、水はけがよいため。	
社会	B		イ	
数学	5		5	
数学	(1)	$5a < 700$	(1)	$x + y = 710$
	(2)	$2x + 5y = 500$		$\frac{2}{25}x + \frac{1}{20}y = 23$
		$\frac{140}{100}x + \frac{450}{100}y = 390$	(2)	子ども : 450 人 大人 : 260 人
		ノート : 150 円 鉛 筆 : 40 円	(3)	子ども : 486 人 大人 : 247 人
数学		3	(1)	(2 , 4)
			(2)	$\frac{3}{8}$
		(3 , 9) , (3 , 9)	(3)	2
			(4)	14

英語	(1)	イ	オ	(1)	イ	(2)	エ
	(2)	富士山に登る人は各自が1つごみを拾うこと。		(3)	・富士山を訪れる人がTシャツやサンダルで来ること。 ・富士山を訪れる人の中にはボトルや菓子など必要ないものを置いていく人がいること。		
	(3)	ウ			(4)	イ	オ
英語	How many rackets do you			How far is it from here to			
理科	ポリエチレン			(1)	エ		
	イ			(2)			
	ポリエチレンテレフタレート						
	ア			(3)	1.07 g / cm ³		